

# GUIDE DU PRESCRIPTEUR MÉDICAL HAD EN EHPAD



## HUMENSIA

Avec vous, préservons l'essentiel

### FAIRE UNE DEMANDE D'ADMISSION EN HAD

#### 1 Vérifier l'éligibilité du patient (liste non exhaustive) :

- Soins palliatifs
- Soins complexes
- Prise en charge de la douleur
- Traitements intraveineux

#### 2 Procéder à la demande d'HAD (2 possibilités) :



Bloc prescription HAD  
Disponible sur demande



humensia.org  
Espace Pro

#### 3 Retourner votre demande de prise en charge à :

##### • Eure-et-Loir (28)

Tél. : 02 45 40 04 71

Fax : 02 45 40 03 79

admission28@humensia.org

##### • Indre-et-Loire (37)

Tél. : 02 47 70 42 72

Fax : 02 47 70 42 49

admission37@humensia.org

##### • Loiret (45)

Tél. : 02 45 40 04 79

Fax : 02 45 40 03 79

admission45@humensia.org

#### 4 Évaluation de la prise en charge par nos services :

Pré-Admission  
physique ou téléphonique



Commission Admission  
Validation de la prise en charge



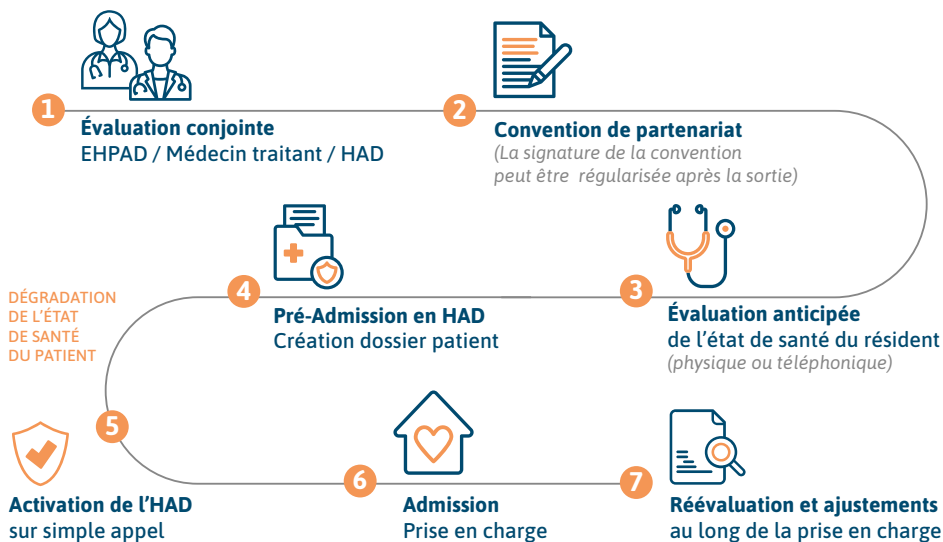
Mise en place HAD

#### Lors de la visite d'évaluation, il faudra fournir les documents suivants :

- |  |   |
|--|---|
| <input type="checkbox"/> Carte d'identité              | <input type="checkbox"/> Comptes-rendus médicaux      |
| <input type="checkbox"/> Carte vitale + mutuelle       | <input type="checkbox"/> Derniers bilans biologiques  |
| <input type="checkbox"/> Dossier Liaison Urgence (DLU) | <input type="checkbox"/> Fiche de traitement en cours |

# ÉVALUATION ANTICIPÉE ET PRÉADMISSION EN HAD

Adaptée aux résidents d'Ehpad dont l'état de santé est susceptible de se dégrader à courte échéance et qui ont émis le souhait de ne pas être transférés à l'hôpital.



## Pourquoi réaliser une évaluation anticipée ?

- Raccourcir le délai d'intervention
- Éviter le transport des résidents
- Accompagner la fin de vie et soutenir le résident, sa famille et l'équipe EHPAD

## DOCUMENTS UTILES À L'ÉVALUATION ANTICIPÉE



- Dossier Liaison Urgence (DLU)
- Carte identité
- Carte vitale
- Carte mutuelle

